

## 施設内セキュリティおよび見守り体制強化に関するお知らせ

平素より当施設の運営にご理解とご協力を賜り、誠にありがとうございます。

このたび、当施設ではご利用者の安全確保およびケアの質向上を目的として、施設全館に見守りカメラおよびベッドセンサーを設置することとなりましたので、以下の通りご案内申し上げます。

### ■ 導入の目的

1. 安全性の強化
2. 転倒、体調の急変など緊急時の迅速な対応を実現します。
3. きめ細やかな見守り
4. 夜間やスタッフが不在の瞬間でも安心して過ごしていただけます。
5. ケアの効率化
6. 見守り業務を補助することで、より質の高いケアを提供します。

### ■ 見守りカメラ設置の詳細

設置場所：各個室および共用スペース

設置目的：転倒や異常を早期に検知し、迅速に対応するため

### ■ プライバシー保護：

カメラは必要最低限の情報を記録します。

データは厳重に管理され、関係者以外のアクセスを一切禁止します。

入浴時などのプライバシーが守られる運用を徹底します。

### ■ ご利用者様・ご家族様へのお願い

本取り組みは、すべてのご利用者様が安全かつ安心して生活いただくことを目的としています。なお、設置に関するご意見や特別な配慮が必要な場合には、個別に対応させていただきますので、お気軽にご相談ください。

当施設では、今後ともご利用者様お一人おひとりにとって、安心・快適な環境を提供できるよう努めてまいります。何卒ご理解とご協力を賜りますようお願い申し上げます。

## ■ 理事長よりご挨拶

近年、日本全体で超高齢社会が進む中、介護業界では深刻な人材不足が懸念されています。特に今後は、高齢化の加速に伴い、介護を必要とする方の増加が見込まれる一方で、支える介護人材の確保がますます困難になることが予測されています。

こうした社会状況を受け、当施設ではご利用者様一人ひとりに安全で安心な環境を提供し続けるために、最新のテクノロジーを活用した見守り体制の強化を進めております。見守りカメラやベッドセンサーの導入は、スタッフが効率的に業務を遂行できる環境を整え、限られた人員でより質の高いケアを実現するための重要な鍵となります。そしてそれはまた、スタッフ一人ひとりの負担を軽減し、より心のこもったケアをお届けするための大切な取り組みでもあります。

この取り組みには、人が人を支える本質的な温かさを決して失うことなく、テクノロジーを活かして未来を創るという想いが込められています。目には見えない安心感、心に届く温もり、そして一人ひとりが尊重される暮らし。それを実現するために、私たちは努力を続けてまいります。

介護の未来を支える取り組みの一環として、本施設の取り組みにご理解とご協力を賜りますようお願い申し上げます。

令和7年1月16日

社会福祉法人湧泉会  
理事長 三井陽平



24時間 365日生体センサー見守り

新世代  
生体見守り  
システム

パルモ

進化して新登場!

バイタルケア<sup>2</sup> aams

工事不要でパルモスマートコールと完全連動

異常通知はナースコール  
と同様にスマホに通知

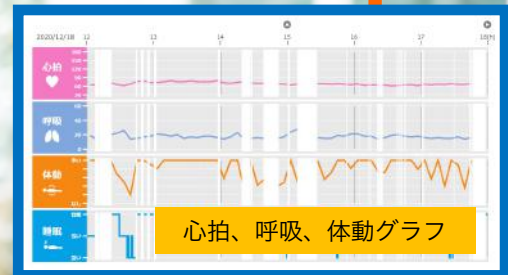
24時間、365日見守り  
で安心、離床も検出

スマホから生体データ、  
睡眠状況をグラフで確認

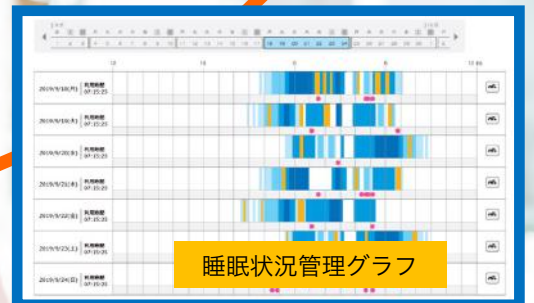
睡眠・覚睡状況が分り、  
履歴で睡眠管理が可能



バイタルケア管理画面



心拍、呼吸、体動グラフ



睡眠状況管理グラフ

Parumo

スマホで

# パルモビジョン 見守りシステム



iPhone



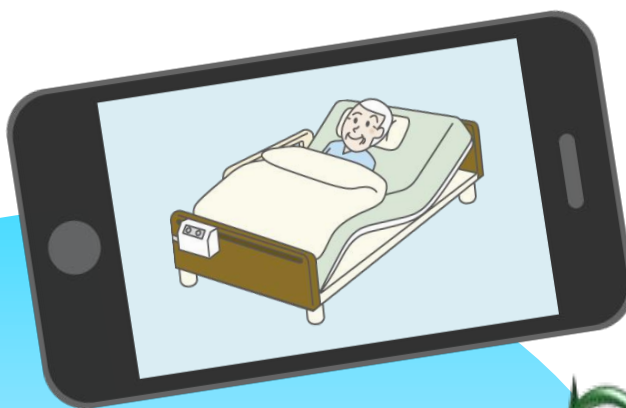
Android



SDメモリ録画



暗視モード



遠隔操作  
パン、チルト



パルモビジョン

高齢者を映像で見守る、パルモビジョン システムが登場しました。スマホやタブレットで映像確認、声かけ（双方向）が可能です。スタッフの皆様の負担軽減と高齢者の安全、安心に貢献します。